

GUIDE D'IMPRESSION D'UN PATRON PDF AVEC APOLLINE PATTERNS

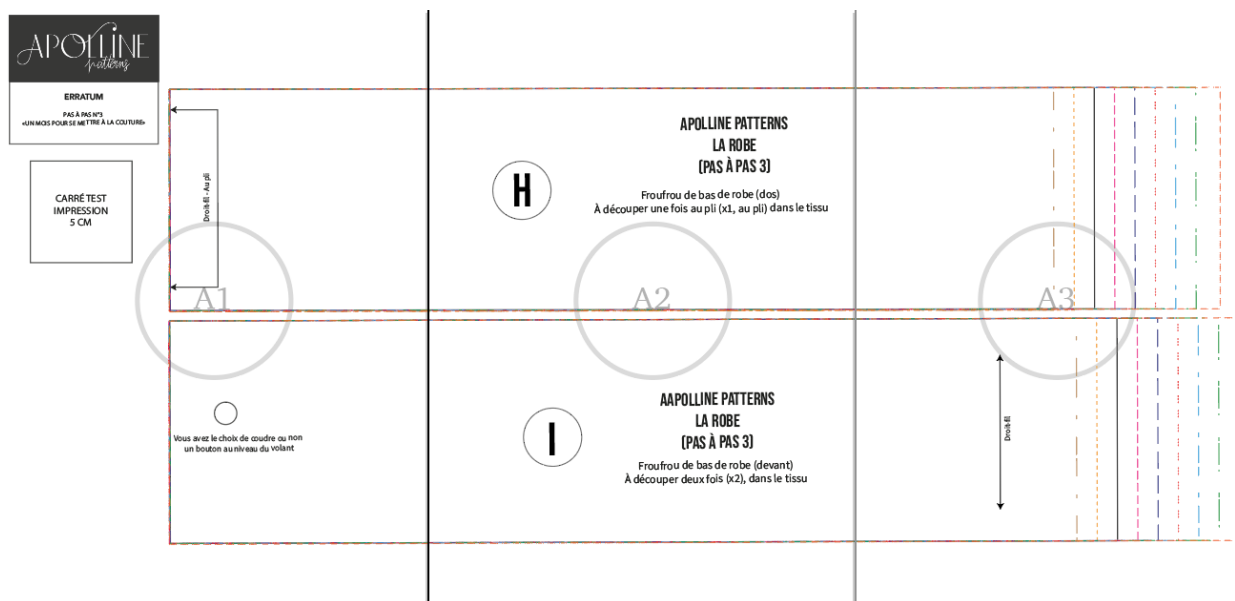
1 - Imprimez le patron PDF à 100% ou "sans mettre à l'échelle". Vous pouvez tout d'abord imprimer la page 2 du document, où se trouve un Carré Test de 5 cm x 5 cm. Cela vous permettra de vérifier que les réglages de l'imprimante sont bons, et que votre patron est à la bonne échelle. .

2 - Le patron est proposé au format A4 sans cadre. Assemblez vos feuilles avec du scotch, sans découper : chaque feuille comporte un numéro, avec une lettre (ligne) et un chiffre (colonne). Par exemple : A2 se trouve à côté d'A1 et A3, A4 à côté de A2 et A5. B1 en dessous de A1, B2 en dessous de A2, etc.

Toute imprimante laisse une marge, généralement de 5 mm : positionnez les feuilles A4 bord à bord, sans recouper les marges, et faites se rejoindre les lignes des pièces du patron avec un stylo.

Un doute ? Visionnez le tutoriel disponible sur la chaîne Youtube d'Apolline Patterns :

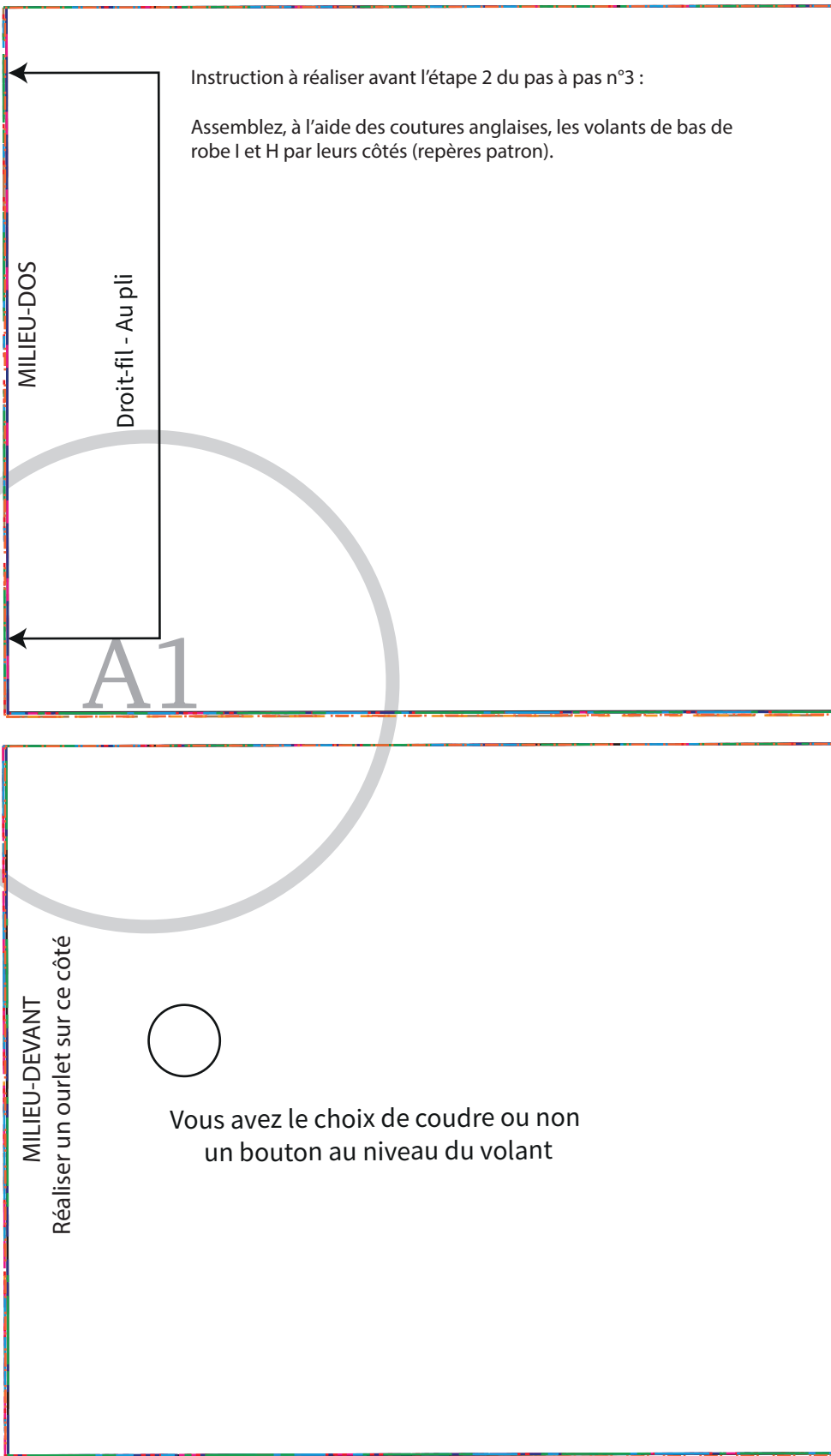
<https://www.youtube.com/watch?v=Zo180SbBMTc>



ERRATUM

PAS À PAS N°3
«UN MOIS POUR SE METTRE À LA COUTURE»

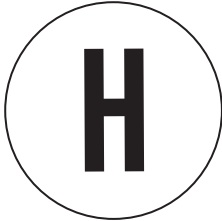
CARRÉ TEST
IMPRESSION
5 CM



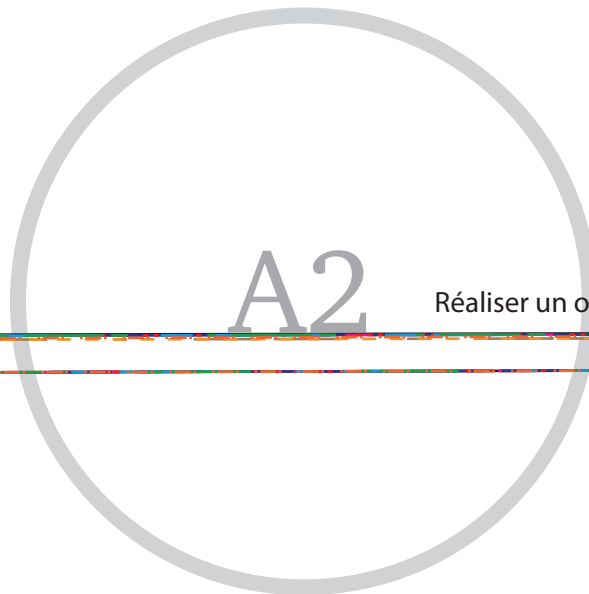
APOLLINE PATTERNS

LA ROBE

(PAS À PAS 3)



Froufrou de bas de robe (dos)
À découper une fois au pli (x1, au pli) dans le tissu

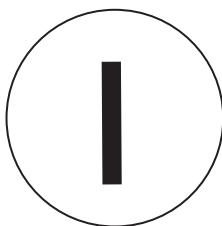


Réaliser un ourlet sur ce côté

AAPOLLINE PATTERNS

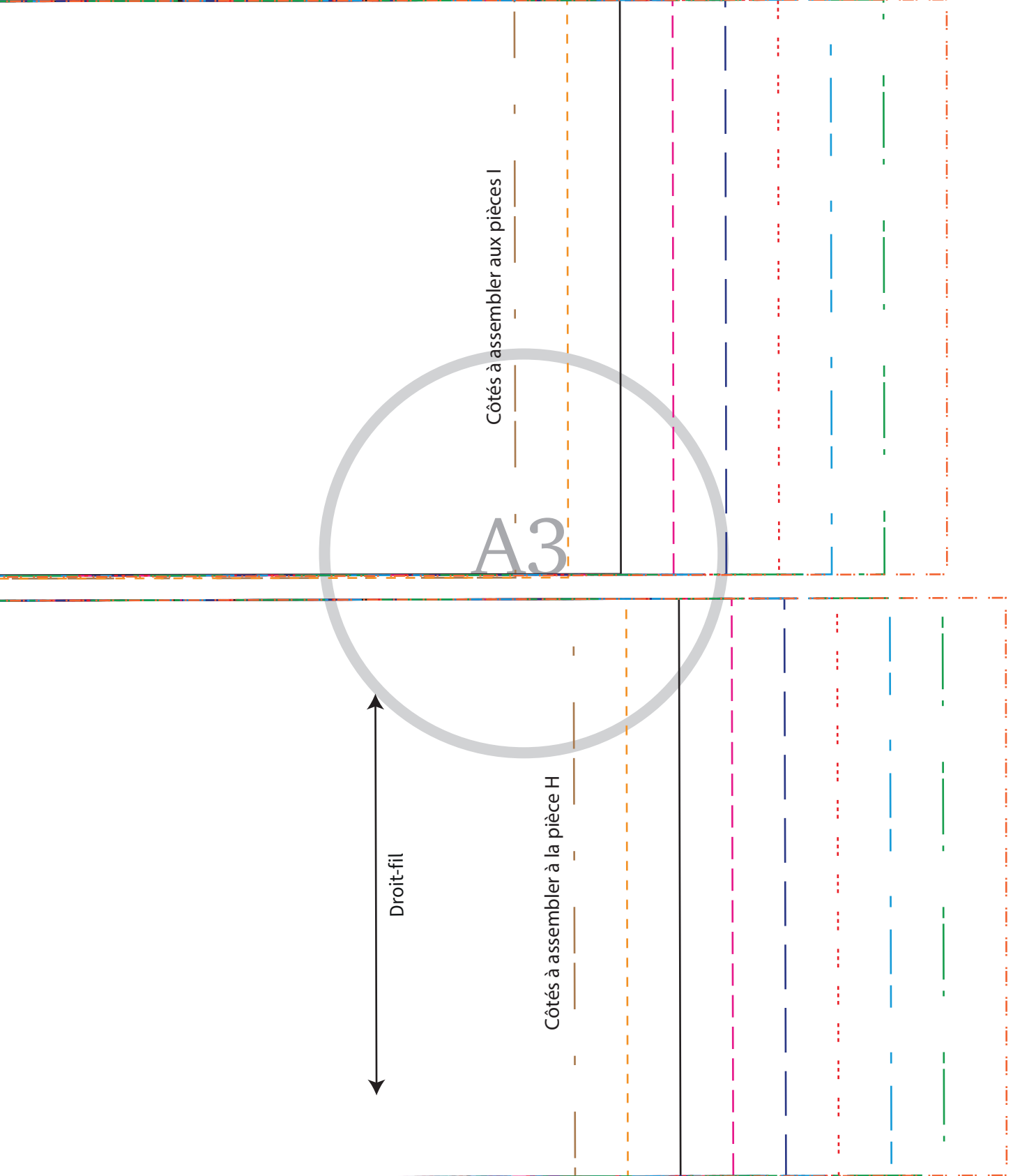
LA ROBE

(PAS À PAS 3)



Froufrou de bas de robe (devant)
À découper deux fois (x2), dans le tissu

Réaliser un ourlet sur ce côté



A3

Droit-fil

Côtés à assembler à la pièce H

Côtés à assembler aux pièces I