

GUIDE

JE COMPOSE MA ROBE DE MARIÉE

APOLLINE
patterns

FÉLICITATIONS !

Si vous avez ce "*Guide pour composer sa robe de mariée*" entre les mains, c'est que vous préparez, sans nul doute, le plus beau jour de votre vie...et que vous vous êtes lancée un merveilleux défi :

COUDRE VOUS-MÊME VOTRE ROBE DE MARIÉE !

Je suis heureuse que les patrons de robes de mariée Apolline Patterns vous aient séduite ; et je vais faire tout ce qui est en mon pouvoir pour vous accompagner, au mieux, dans la couture de ce projet EXTRA-ORDINAIRE.

Ce Guide est la première étape, destiné à vous aider à choisir les différents patrons qui composeront votre robe de mariée.

Les patrons de robe de mariée Apolline Patterns sont décomposés en "haut" et "bas" - tous combinables, les uns avec les autres. Au choix : Honey, Moon, Céleste, Bianca, Paloma...

Les patrons de la capsule mariage sont tous rassemblés à cette adresse :
<https://apolline-patterns.com/apolline-patterns/boutique/patrons-ceremonie-mariage/>

OU

onglet "Boutique > La capsule Cérémonie"

Les hauts "devant" et "dos" ne sont pas vendus séparément, pour des considérations principalement pratiques. En effet, je conçois les dos & devant d'un modèle **ensemble** pour que le vêtement se tienne correctement.

Si vous avez envie, ou besoin d'accompagnement complémentaire, voici quelques ressources :

- **Les contenus vidéos du Studio Apolline Patterns** : j'ai dédié plusieurs cours à la couture de la robe de mariée. Plus que vous donner les étapes sommaires de la couture de la robe de mariée, je vous apprend des techniques précieuses pour que votre robe ait un rendu professionnel. Des cours sur les ajustements de patron sont également disponibles sur le Studio.

Profitez de chaque instant de cette couture hors du commun, même si celle-ci vous donne un peu de stress et de vertige au début ;-)

Estelle,
Fondatrice de Apolline Patterns & Apolline Patterns Studio

LE FONCTIONNEMENT DE CE GUIDE

Chaque page de ce Guide vous donne accès aux dessins des différents modèles/patrons de la gamme Mariage, à savoir : les packs de "tops" Moon et Céleste ; ainsi que les jupes Honey, Bianca, Paloma.

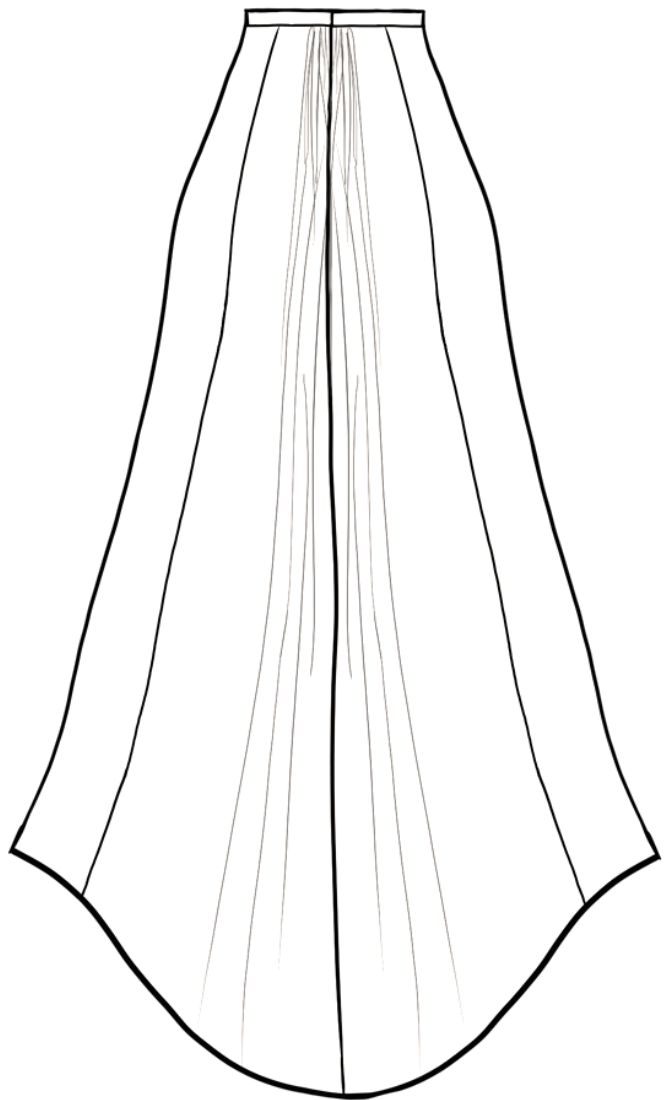
Découpez chacun des dessins, comme des petites vignettes, et faites varier les associations de dos / devant ; de bas / hauts... **pour trouver la combinaison parfaite pour VOTRE robe de mariée :-)**

JUPE HONEY

DEVANT



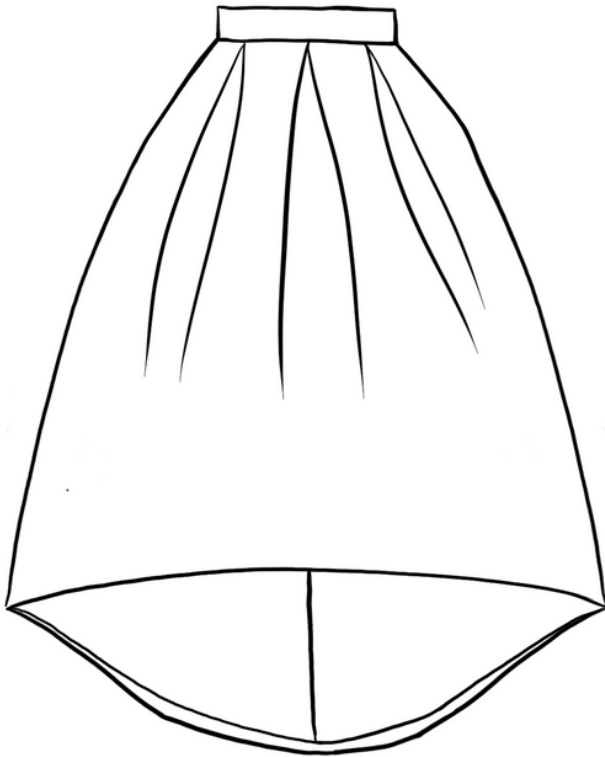
DOS



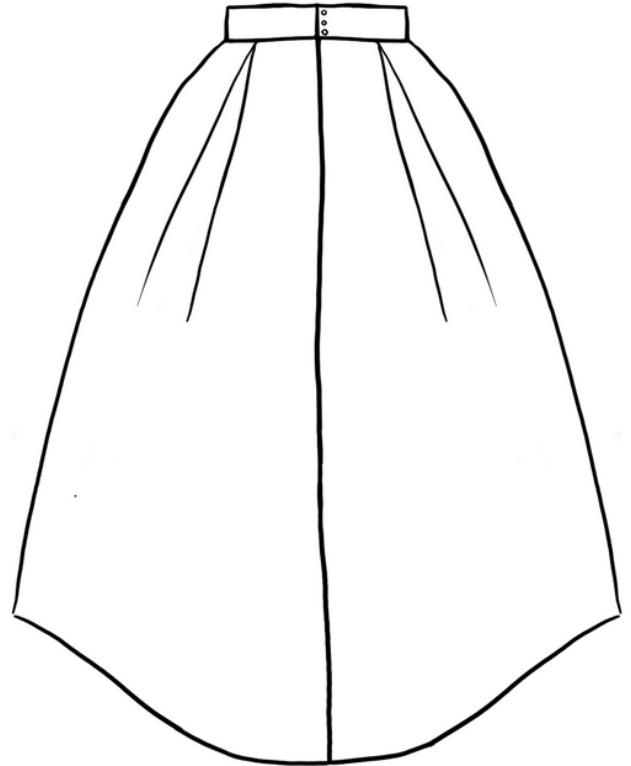
JUPE PALOMA

VERSION MIDI & ASYMÉTRIQUE

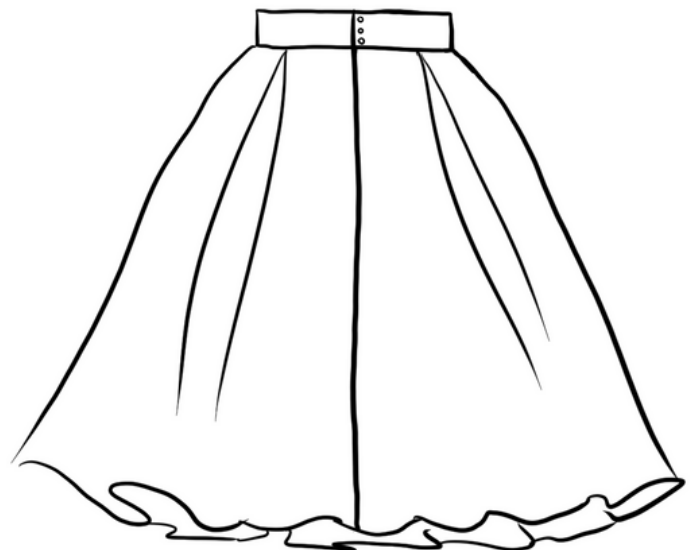
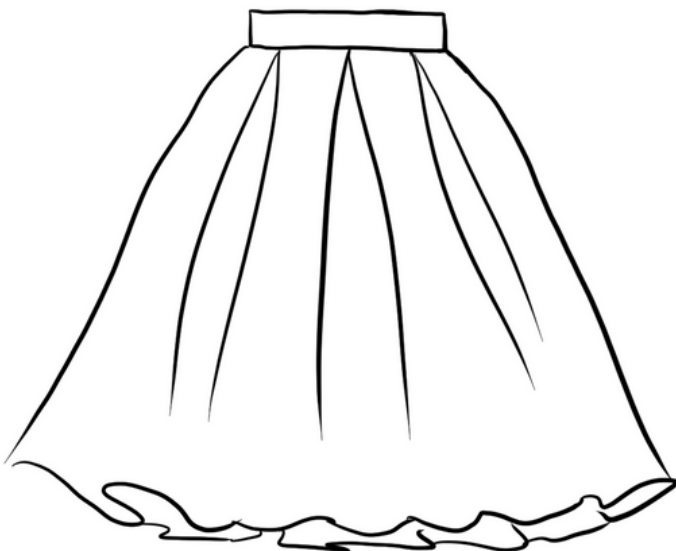
DEVANT



DOS



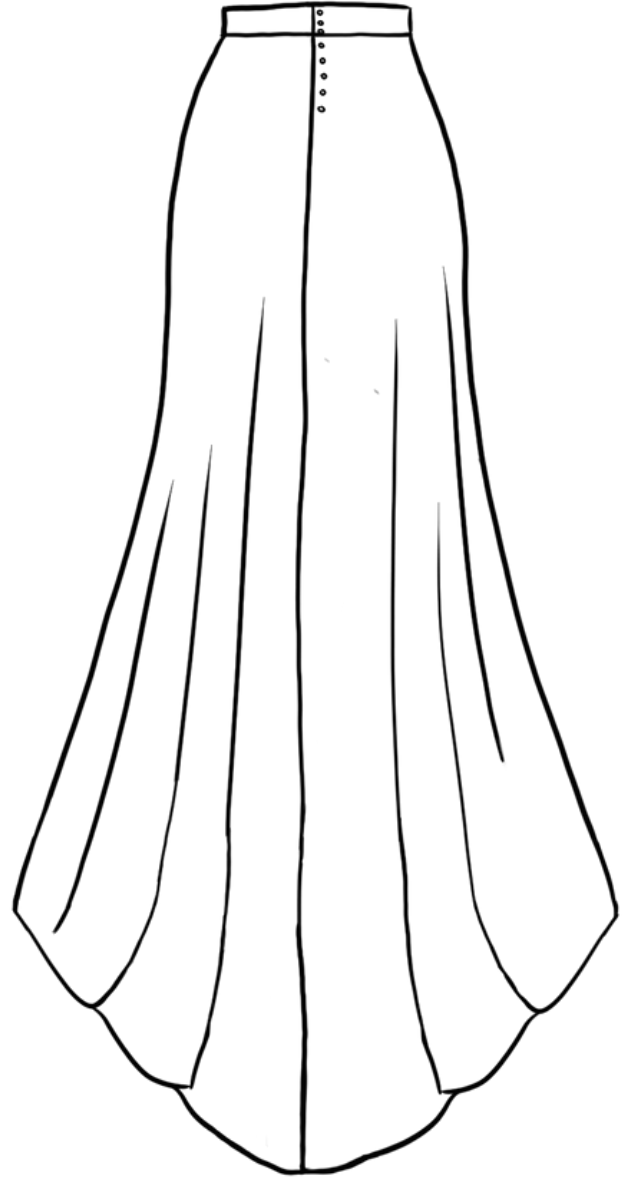
VERSION COURTE & DROITE



JUPE BIANCA

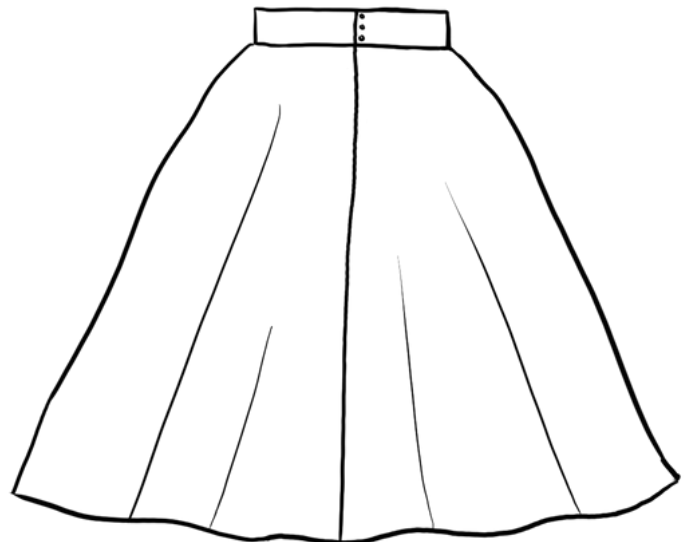
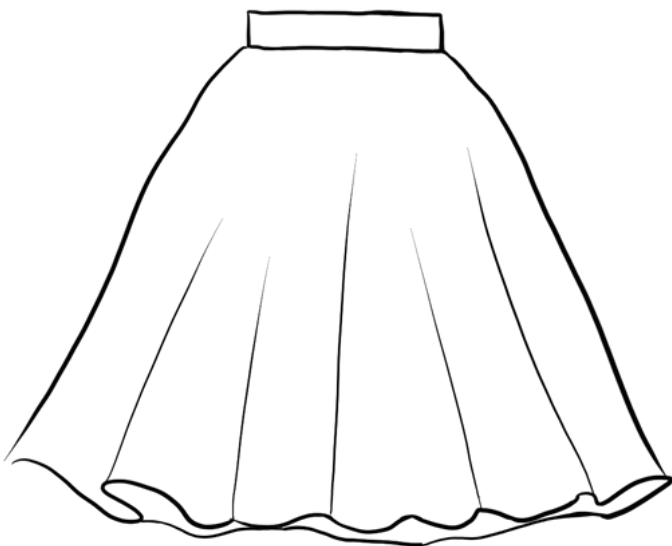
DEVANT

DOS



LONGUE AVEC TRAINÉ

VERSION COURTE & DROITE



TOPS MOON

DEVANT



VERSION 1 SANS
EMPIÈCEMENT EN
DENTELLE

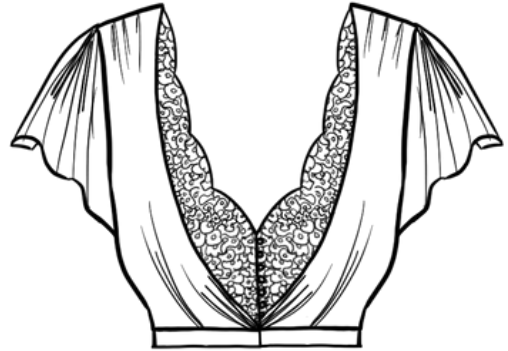


VERSION 1 AVEC
EMPIÈCEMENT EN
DENTELLE



VERSION 2

DOS



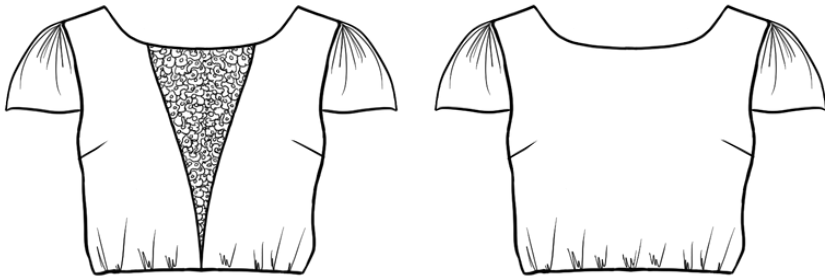
VERSION A



VERSION B

TOPS CÉLESTE

DEVANT

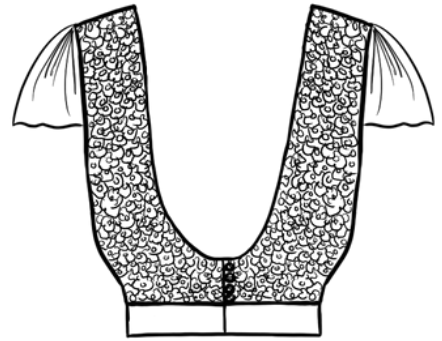


VERSION A
AVEC OU SANS EMPIÈCEMENT
DE DENTELLE

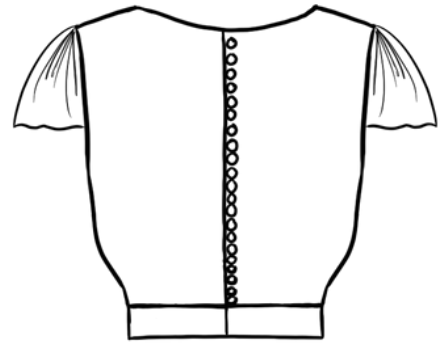


VERSION B
AVEC OU SANS EMPIÈCEMENT
DE DENTELLE

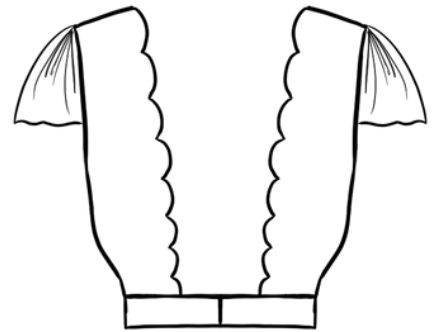
DOS



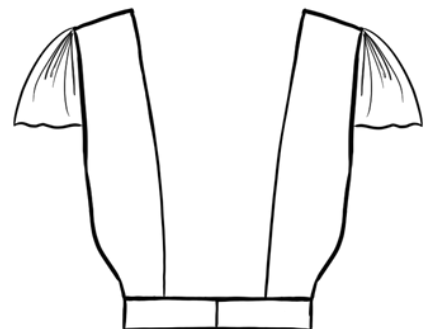
VERSION D



VERSION E



VERSION F



VERSION G